

hand-e-pix

Handheld PCs



Información general sobre el producto

hand-e-pix de Handheld PCs Ltd aplica tecnología probada a una gran variedad de dispositivos para ofrecer una potente combinación de pruebas fotográficas, texto gratuito y datos adicionales, así como información sobre la hora y situación geográfica.

Los teléfonos inteligentes y PDA de hoy en día son capaces de almacenar más información que nunca. Cada vez es mayor el número de dispositivos que combinan potentes procesadores y sofisticados receptores de radio para intercambiar de forma sencilla grandes volúmenes de datos, como EDGE, 3G y

los trabajadores móviles capturar imágenes (en las que se indican la fecha y hora en que se realizaron), junto con datos adicionales e información sobre la situación geográfica gracias al sistema GPS. Esta información se actualiza en tiempo real en un sitio web seguro a través de la red móvil y, a continuación, se presenta en forma de base de datos o en un sistema GIS de su elección como Google Maps.

Si una imagen vale más que mil palabras, **hand-e-pix** le permitirá crear volúmenes de información factual con tan solo pulsar un botón. Si se utiliza un dispositivo BlackBerry o Windows Mobile, se pueden transferir imágenes de alta calidad y datos adicionales sin dudar ni un momento de la precisión de la información recopilada. Esta se envía más tarde en formato digital y se almacena en un archivo, disponible para incluirse en comunicaciones electrónicas o escritas con los clientes, compañeros o entre agencias. **hand-e-pix** está diseñado para todo tipo de usuarios, tengan o no experiencia en fotografía, que desea trabajar en un entorno móvil. Vigilantes urbanos, guardas forestales, reguladores de salud y seguridad, servicios de control de calidad o cualquier persona que pueda beneficiarse de mantener un registro preciso de lo que han visto, y lo que es más importante, cuándo y dónde han sido testigos de ello. Resulta perfecto para toda empresa que desee mejorar su actividad comercial y obtener mayores beneficios. A través de los servicios web proporcionados por Google Maps puede obtener la dirección de un incidente y visualizar de forma gráfica las zonas conflictivas.



HSDPA. Además los sistemas GPS (para navegación por satélite y posicionamiento global) y la tecnología fotográfica, capaces de competir con las mejores cámaras del momento, han ampliado considerablemente la posibilidad para intercambiar información entre los trabajadores móviles y la empresa en tiempo real.

hand-e-pix de Handheld PCs aprovecha toda la tecnología utilizada actualmente en los teléfonos inteligentes para permitir a

hand-e-pix contribuye a optimizar el potencial de su base de usuarios de BlackBerry. Los usuarios que estén fuera del área, pueden instalar **hand-e-pix** de forma inalámbrica, y así obtener las ventajas que ofrece **hand-e-pix**. Para los usuarios de empresa, se puede crear de forma opcional una normativa de control de utilización que limite la aplicación a solo algunos dispositivos o incluso a ninguno. Para los usuarios de Internet Service, **hand-e-pix** se puede descargar directamente en el dispositivo. Los usuarios de Windows Mobile también se beneficiarán de la utilización inalámbrica, que facilita la utilización de nuevos productos.

Esta tecnología comprime y cifra los datos y además utiliza la conexión inalámbrica más rápida disponible en ese momento (en función del dispositivo) para enviar la información a la oficina de forma rápida. De esta manera el personal que está de viaje ahorrará tiempo y se mejorarán los tiempos de respuesta. Para las ubicaciones remotas sin cobertura móvil, la información capturada se almacenará de forma local hasta que la conexión vuelva a estar disponible. **hand-e-pix** se basa en una normativa global de transferencia de datos, lo que le permite aumentar al máximo el potencial de los dispositivos móviles más actuales. Tanto si se trata de una autoridad local que desea mejorar el cuidado y las normativas de la comunidad, como si es una empresa privada que se atiene a la legislación más reciente, **hand-e-pix** puede ofrecer rendimientos reales y aumentar la productividad del personal.

hand-e-pix contribuye a optimizar el potencial de su base de usuarios de BlackBerry. Si ya tiene sincronizado su correo electrónico y gestor de información personal con un servidor Blackberry, **hand-e-pix** puede ser instalado de forma inalámbrica por los usuarios fuera del área.

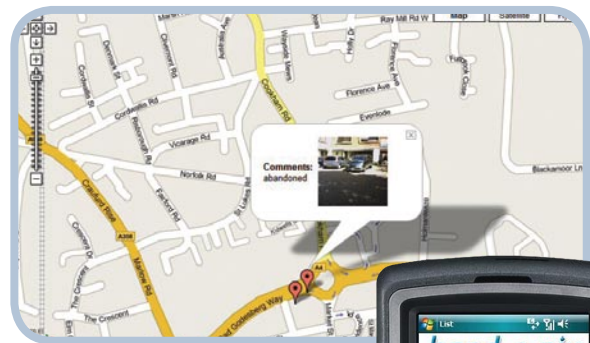
Si desea obtener más información sobre la utilización de una versión de prueba limitada para su entorno, pregunte a su gestor de cuentas de Handheld PCs o póngase en contacto con nosotros.

Plataformas compatibles:

Windows Mobile 5.0

Windows Mobile 6 Professional

BlackBerry v4.2



hand-e-pix está diseñado para todo tipo de usuarios, tengan o no experiencia en fotografía, que desea trabajar en un entorno móvil.



Datos de contacto:

Handheld PCs Ltd

268 Bath Rd

Slough

Berks

SL1 4DX.

UK.

Tel: 0870 7348844

Dirección de correo electrónico: sales@handheld-pcs.com

Información sobre Handheld PCs.

Handheld PCs provee a las organizaciones con soluciones de datos totalmente inalámbricas para una gran variedad de aplicaciones y sectores. La suite hand-e-soft de aplicaciones móviles incluye servicio de correo electrónico hand-e-mail para ejecutivos que viajan y hand-e-pix, una solución exclusiva para recoger imágenes, datos temporales y de ubicación geográfica. Fundada en 2003, Handheld PCs ha crecido de forma espectacular hasta convertirse en uno de los proveedores de servicios móviles más respetados e innovadores de Reino Unido. Además ha sido recientemente nombrado como miembro fundador de O2 del O2 Digital Centre for Excellence. Si desea obtener más información, visite: www.handheld-pcs.com



Mobility Solutions



handheld-pcs

www.handheld-pcs.com

Handheld PCs Ltd, 268 Bath Road, Slough, Berkshire. SL1 4DX. UK

Tel: +44 (0) 870 734 8844 Fax: +44 (0) 870 734 8845 info@handheld-pcs.com

